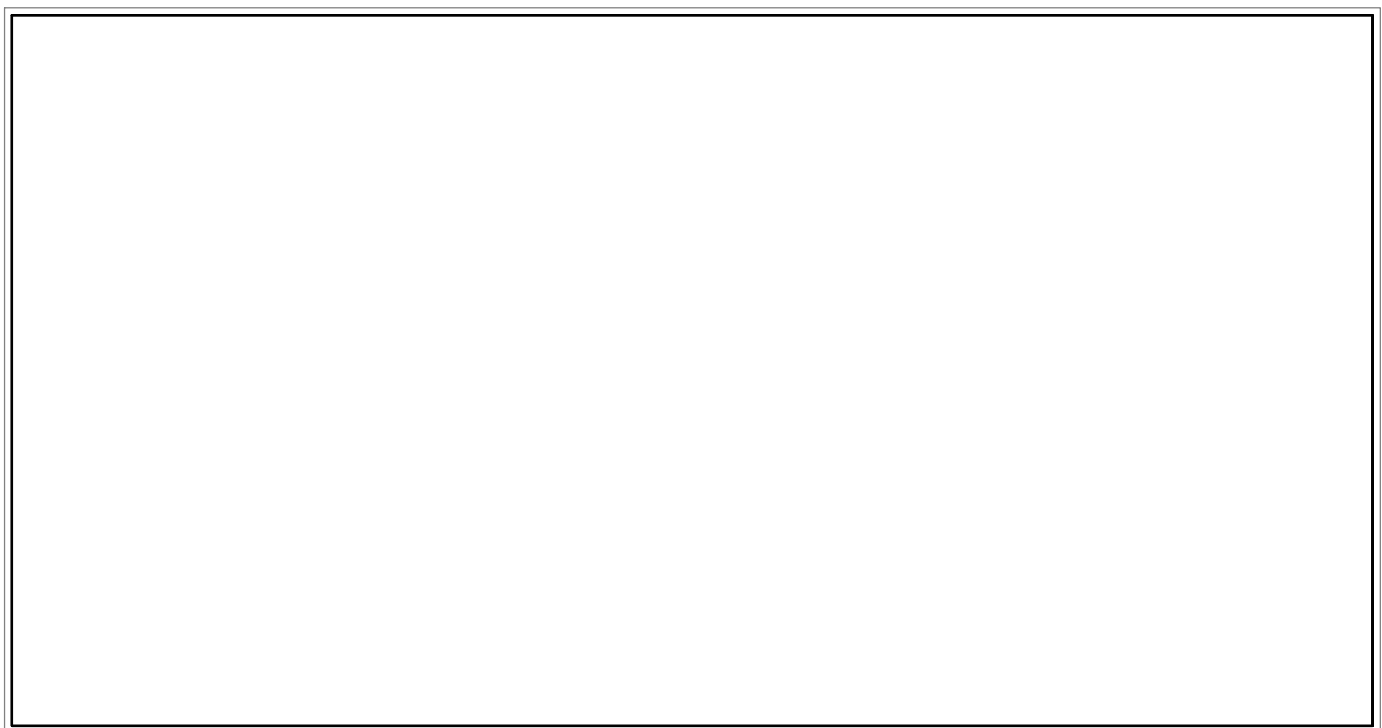
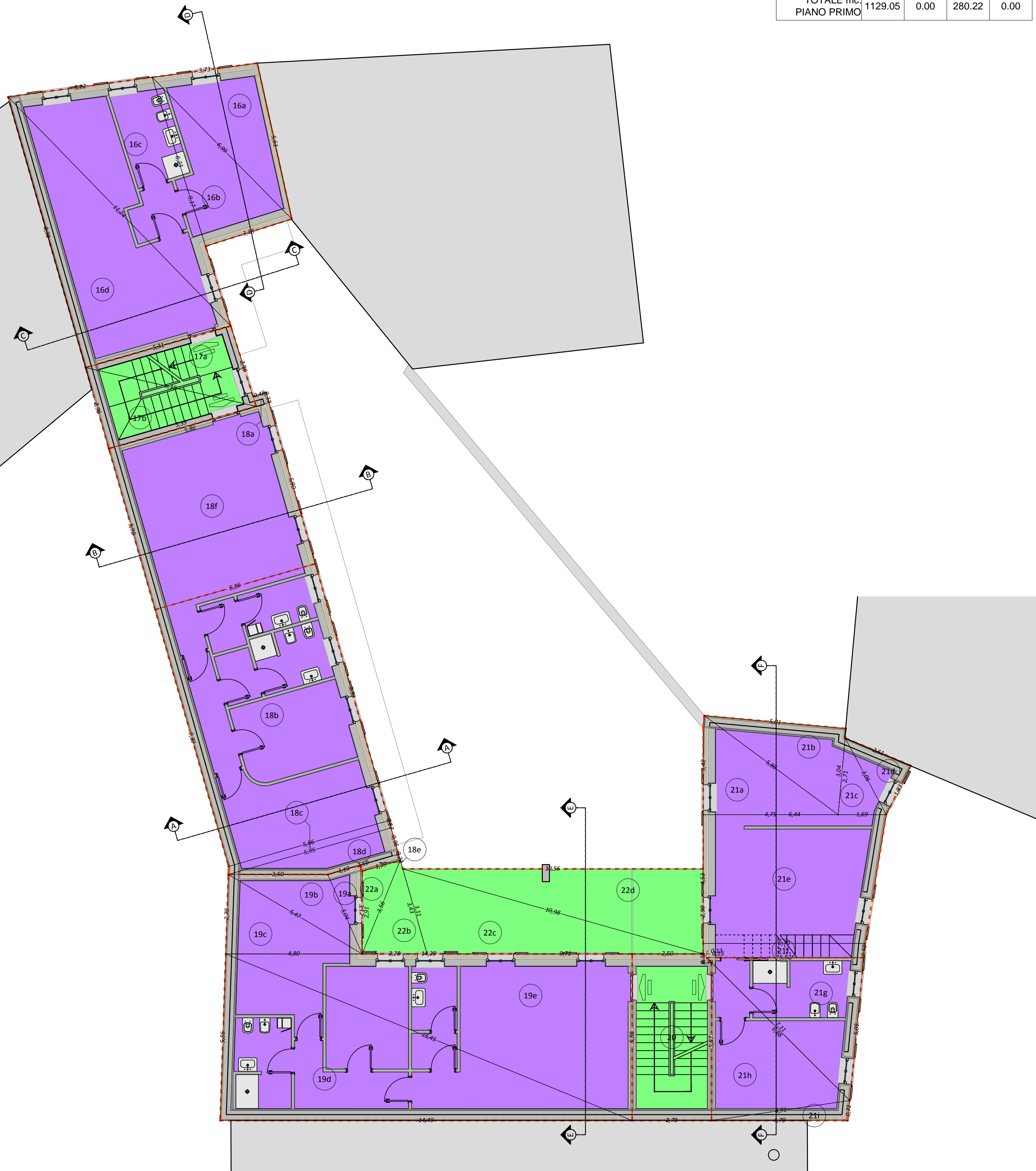


PIANTA PIANO PRIMO

LEGENDA DESTINAZIONI FUNZIONALI

- RESIDENZIALE
- COMMERCIALE
- VANI ACCESSORI
- AUTORIMESSE - SPAZI PARCHEGGIO

PIANO PRIMO - VOLUME IN PROGETTO													
n°.	LOCALE	Lati triangolo			Semiperimetro p/2	SUPERFICIE [mq] (calcolo con formula di Erone per triangoli)	ALTEZZA [m]	VOLUME [mc]					
		a	b	c				Residenziale	Terziario	Accessorio	Autorimesse		
16a	Appartamento	3.73	5.61	6.99	8.16	$(8.16 \cdot (8.16 - 3.73)) \cdot (8.16 - 5.61) \cdot (8.16 - 6.99) \cdot (0.5) + (8.20 \cdot (8.20 - 3.18)) \cdot (8.20 - 6.23) \cdot (8.20 - 6.99) \cdot (0.5) + (12.77 \cdot (12.77 - 5.12)) \cdot (12.77 - 9.17) \cdot (12.77 - 11.24) \cdot (0.5) + (13.23 \cdot (13.23 - 5.31)) \cdot (13.23 - 9.91) \cdot (13.23 - 11.24) \cdot (0.5)$	69.80	3.18	221.96				
16b		3.18	6.23	6.99	8.20								
16c		5.12	9.17	11.24	12.77								
16d		5.31	9.91	11.24	13.23								
17a	Vano scale	2.96	5.31	6.15	7.21	$(7.21 \cdot (7.21 - 2.96)) \cdot (7.21 - 5.31) \cdot (7.21 - 6.15) \cdot (0.5) + (7.25 \cdot (7.25 - 2.96)) \cdot (7.25 - 5.39) \cdot (7.25 - 6.15) \cdot (0.5)$	15.83	3.18		50.34			
17b		2.96	5.39	6.15	7.25								
18a	Appartamento	0.37	0.48	---	---	$0.37 \cdot 0.48$	0.18	3.18	304.58				
18b		5.86	9.39	---	---						$5.86 \cdot 9.39$	55.03	
18c		5.95+5.86	0.27	---	---						$(5.95+5.86) \cdot 0.27/2$	1.59	
18d		5.95+2.59	0.96	---	---						$(5.95+2.59) \cdot 0.96/2$	4.10	
18e		1.39	0.22	---	---						$1.39 \cdot 0.22$	0.31	
18f		5.86	5.90	---	---						$5.86 \cdot 5.90$	34.57	
19a	Appartamento	1.19	3.04	3.12	3.68	$(3.68 \cdot (3.68 - 1.19)) \cdot (3.68 - 3.04) \cdot (3.68 - 3.12) \cdot (0.5) + (6.01 \cdot (6.01 - 3.04)) \cdot (6.01 - 3.50) \cdot (6.01 - 5.47) \cdot (0.5) + (6.53 \cdot (6.53 - 2.79)) \cdot (6.53 - 4.80) \cdot (6.53 - 5.47) \cdot (0.5) + (17.90 \cdot (17.90 - 5.86)) \cdot (17.90 - 14.49) \cdot (17.90 - 15.45) \cdot (0.5)$	97.73	3.18	310.78				
19b		3.04	3.50	5.47	6.01								
19c		2.79	4.80	5.47	6.53								
19d		5.86	14.49	15.45	17.90								
19e		5.86	14.29	15.45	17.80						$(17.80 \cdot (17.80 - 5.86)) \cdot (17.80 - 14.29) \cdot (17.80 - 15.45) \cdot (0.5)$		
20	Vano scale	5.86	2.79	---	---	$5.86 \cdot 2.79 \cdot 0.30 \cdot 0.30/2$	16.30	3.18		51.83			
21a	Appartamento	3.48	4.75	5.86	7.05	$(7.05 \cdot (7.05 - 3.48)) \cdot (7.05 - 4.75) \cdot (7.05 - 5.86) \cdot (0.5)$	8.30	3.18	291.73				
21b		3.04	5.01	5.86	6.96						$(6.96 \cdot (6.96 - 3.04)) \cdot (6.96 - 5.01) \cdot (6.96 - 5.86) \cdot (0.5)$	7.65	2.75
21c		1.69	2.71	3.06	3.73						$(3.73 \cdot (3.73 - 1.69)) \cdot (3.73 - 2.71) \cdot (3.73 - 3.06) \cdot (0.5)$	2.28	3.25
21d		1.93	2.51	3.06	3.75						$(3.75 \cdot (3.75 - 1.93)) \cdot (3.75 - 2.51) \cdot (3.75 - 3.06) \cdot (0.5)$	2.42	3.02
21e		5.70+6.44	4.53	---	---						$(5.70+6.44) \cdot 4.53/2$	27.50	4.43
21f		5.52+5.70	0.50	---	---						$(5.52+5.70) \cdot 0.5 \cdot 2 \cdot 0.13 \cdot 0.13/2$	2.80	5.47
21g		5.05	5.52	7.11	8.84						$(8.84 \cdot (8.84 - 5.05)) \cdot (8.84 - 5.52) \cdot (8.84 - 7.11) \cdot (0.5)$	13.87	3.18
21h		4.91	5.57	6.88	8.68						$(8.68 \cdot (8.68 - 4.91)) \cdot (8.68 - 5.57) \cdot (8.68 - 6.88) \cdot (0.5)$	13.53	3.18
21i		0.71	4.79	4.91	5.21						$(5.21 \cdot (5.21 - 0.71)) \cdot (5.21 - 4.79) \cdot (5.21 - 4.91) \cdot (0.5)$	1.72	3.18
22a		Portico	1.39	2.91	3.56						3.93	$(3.93 \cdot (3.93 - 1.39)) \cdot (3.93 - 2.91) \cdot (3.93 - 3.56) \cdot (0.5)$	1.94
22b	2.28		3.43	3.56	4.64	$(4.64 \cdot (4.64 - 2.28)) \cdot (4.64 - 3.43) \cdot (4.64 - 3.56) \cdot (0.5)$	3.78	5.07					
22c	3.11		9.71	10.98	11.90	$(11.90 \cdot (11.90 - 3.11)) \cdot (11.90 - 9.71) \cdot (11.90 - 10.98) \cdot (0.5)$	14.52	5.13					
22d	2.99		10.56	10.98	12.27	$(12.27 \cdot (12.27 - 2.99)) \cdot (12.27 - 10.56) \cdot (12.27 - 10.98) \cdot (0.5)$	15.85	4.73					
TOTALE mc								1129.05	0.00	280.22	0.00		
PIANO PRIMO													



DESCRIZIONE OPERA
PIANO DI RECUPERO
 fabbricato in via San Gerardo 37

PROGETTISTA - DIRETTORE LAVORI
GABRIELE TURCATTI,
 INGEGNERE
 via Unione n°.13/a -
 22075 Lurate Caccivio
 (+39) 348-3493682 -
 gabrieleturcatti@me.com

COMMITTENTE
 Sig. MANUZZI LEOPOLDO
 via Luraschi n°. 14/b - 22077 Olgiate Comasco (CO)

ESTREMI CATASTALI IMMOBILI / TERRENI
 catasto fabbricati catasto terreni
 comune censuario _____ sezione _____
 foglio n°. _____ mappale _____ subalterno _____
 foglio n°. _____ mappale _____ subalterno _____

PRECEDENTI TITOLI ABILITATIVI
 P.d.C. S.C.I.A. / D.I.A. C.I.L.A. _____
 n°. _____ del ___ / ___ / ___ prot. _____
 n°. _____ del ___ / ___ / ___ prot. _____

LOCALIZZAZIONE
 comune di OLGiate COMASCO,
 via San Gerardo, n°.37
 Coordinate WGS84: 45°47'06.2"N - 8°58'17.6"E

TITOLO TAVOLA
STATO DI PROGETTO
 calcolo volume in progetto - piano primo.

SCALA GRAFICA 1 : 100

DATA 06/09/2018

REVISIONE _____

file: _____

Tavola n°. **A.14**